

Ausflugstipps

für Groß und Klein.

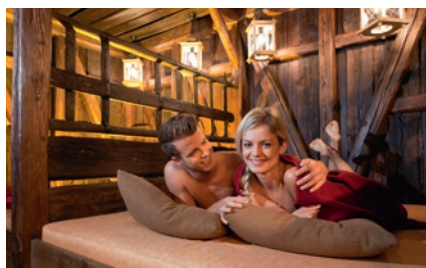
TROPICANA – DIE CABRIO-THERME



Urlaub unter Palmen mit Südseefeeling bietet Österreichs erste Cabrio-Therme „Tropicana“. Eine Thermal-Lagune mit Sandstrand, Pool-bars und Meeresaquarium lädt zum Wohlfühlen und Genießen ein. Absolutes Highlight ist jedoch das zu öffnende Dach. Ermäßigung mit der Vitalwelt-Gästekarte! Täglich geöffnet.

BAD SCHALLERBACH
Telefon 07249/440-0
www.eurothermen.at

AUSZEIT – DAS SAUNA-BERGDORF



Einzigartiges Bergdorf auf über 4.000 m² mit über 40 Sauna- und Relaxerlebnissen. Neben einer eigenen Damen-Sauna werden exklusive Relax-Chalets mit Liegen zum Mieten sowie als Extra-Highlight das „weltgrößte Most-Fass!“ als Saunaerlebnis der Extraklasse geboten. Ermäßigung mit der Vitalwelt-Gästekarte. Täglich geöffnet.

BAD SCHALLERBACH
Telefon 07249/440-0
www.eurothermen.at

AQUAPULCO – DIE PIRATENWELT



Im „Aquapulco – die Piratenwelt“ hat Captain Splash das Kommando übernommen. Interaktive Wasserspielgeräte, Spritzattraktionen, aufregende Shows sowie Megarutschen sorgen für Action. Ergänzt wird das Angebot durch ein 5D-Kino und eine eigene Baby Bay. Ermäßigung mit der Vitalwelt-Gästekarte! Täglich geöffnet.

BAD SCHALLERBACH
Telefon 07249/440-0
www.eurothermen.at

BOTANICA-PARK



Zur Landesgartenschau „Botanica 2009“ wurde der Eurothermen-Park zu einer einzigartigen Erholungs- und Wellnessoase umgestaltet. Rollstuhlgerechte Wege laden zu Spaziergängen durch die prachtvolle Parklandschaft mit Wasserinszenierungen, Meditationsgarten, Seerosenteich und tollen Erlebnispielpätzen für Kinder ein. Ganzjährig geöffnet.

BAD SCHALLERBACH
Telefon 07249/420710
www.vitalwelt.at

KINDERBAUERNHOF IM BOTANICA-PARK



Beliebter Anziehungspunkt für die kleinen Besucher ist der Kinderbauernhof mit Kleintieren zum Füttern und Streicheln, einem Kindertraktor-Parcours, einem Erlebnisspielplatz und Ponyreiten. Für die Erwachsenen bietet sich ein kleines Café zum Relaxen an. Von Mai bis September: Samstag/Sonntag, in den Sommerferien tägl. geöffnet.

BAD SCHALLERBACH
Telefon 07249/420710
www.vitalwelt.at

BEWEGUNGSARENA



Startplatz der Bewegungsarena ist am Europaplatz. Von dort führen sieben Lauf- und Nordic Walking-Wege aller Schwierigkeitsgrade zu den schönsten Plätzen der Gemeinde. Von der Bewegungsarena starten auch alle traditionellen Wanderwege bzw. können Sie von dort in die Radwege der Umgebung einsteigen. Ganzjährig geöffnet.

BAD SCHALLERBACH
Telefon 07249/420710
www.vitalwelt.at

BAD SCHALLERBACHER WINTERDORF



Einheitliche Hütten im skandinavischen Stil und ein 200 Quadratmeter großer künstlicher Eislaufplatz prägen von 7. November 2019 bis 6. Jänner 2020 das Bild des Rathausplatzes. Schmäckerl, Punsch und Süßes sowie ein abwechslungsreiches Programm während der Adventzeit runden das Angebot ab.

BAD SCHALLERBACH
Telefon 07249/420710
www.vitalwelt.at

NATURERLEBNISPARK GALLSPACH



Herzstück des Themenparks ist das Bienenhaus inkl. Bienenstöcken im Sommer. Schautafeln bereiten das Thema Bienen kindgerecht auf. Spazieren Sie durch den neu angelegten Naschgarten mit Bäumen, Sträuchern, Vogelvoliere und Teichbiotopen! Barrierefrei geht's durch den liebevoll gepflegten Kurpark gegenüber dem Gesundheitszentrum Zeileis.

GALLSPACH

Telefon 07248/62355
www.gallspach.at

NATURERLEBNISBAD GALLSPACH



Das zwei Hektar große Areal ist ein Paradies für die ganze Familie. Besondere Attraktionen sind der Sprungturm, der Seile-Dschungel, der Sand- und Wasserspielplatz, die Kletterwand, die Ballspielwiese sowie zwei Beachvolleyballplätze. Ermäßigung mit der Vitalwelt-Gästekarte! Geöffnet von Mai bis September.

GALLSPACH

Telefon 07248/62355 oder 64317
www.gallspach.at

NORDIC.FITNESS.PARK



Oberösterreichs erster Nordic.Fitness.Park erwartet Sie im Hausruckwald. Auf vier lizenzierten Nordic Walking-Routen zwischen 2,7 und 11,7 Kilometern mit unterschiedlichen Anforderungen und Höhenprofilen können Sie den beliebten Ausdauersport im optimalen Umfeld genießen. Ganzjährig frei zugänglich.

GEBOLTSKIRCHEN

Telefon 07732/3513
www.geboltskirchen.at

KOHLEBAHNHOF SCHEIBEN



Entdecken Sie per Fahrrad-Draisine oder Diesellok auf einem 3,5 km langen Rundkurs den Hausruckwald. Dabei dürfen Sie auf den Schienen der ehemaligen Kohlebahn selber strampeln und der Spur des „Schwarzen Goldes“, das hier bis 1964 abgebaut wurde, folgen. Ermäßigung mit der Vitalwelt-Gästekarte! Geöffnet von Mai bis Oktober.

GEBOLTSKIRCHEN

Telefon 07732/3513
www.kohlestrasse.at

TRATTNACH-URSPRUNG-ERLEBNISWEG



Der 1,2 km lange, barrierefreie Wanderweg führt entlang der ehemaligen Kohlebahntrasse zum Trattnach-Ursprung. Schautafeln und Attraktionen bringen vor allem das Element Wasser näher. Ein zusätzlicher Vogelerkennungs Weg mit 14 Stationen erzählt Wissenswertes über die heimische Vogelwelt.

GEBOLTSKIRCHEN

Telefon 07732/3513
www.geboltskirchen.at

BADESEE LEITHEN



Der Badesee umfasst eine Gesamtfläche von 30.000 Quadratmetern und misst an der tiefsten Stelle 4,5 Meter. Neben dem Badebetrieb im Sommer bietet die Anlage das ganze Jahr über Gelegenheit zur Erholung. Auch Sportfischerei wird betrieben.

GEBOLTSKIRCHEN

Telefon 07732/3513
www.geboltskirchen.at

GRIESKIRCHNER BRAUEREIFÜHRUNG



Begleiten Sie das kleine Malzkorn auf seinem Weg zum guten Bier! Grieskirchner ist neben seinem Pils auch für seine spannenden Craft-Biere bekannt und die einzige Brauerei in der Vitalwelt. Brauereiführung inkl. Bierverkostung in der Pilsnerei immer donnerstags, 17:00 Uhr. Pilsnerei geöffnet: Do, 18:00 bis 22:00 Uhr.

GRIESKIRCHEN

Telefon 07248/6070
www.grieskirchner.at

LANDSCHLOSS PARZ FRESKEN UND RENAISSANCEGARTEN



Bekannt durch die Landesausstellung 2010 „Renaissance und Reformation“, zählt das Landschloss Parz zu den wichtigsten Renaissancebauten Oberösterreichs. Besuchen Sie die bedeutendste Freskenwand nördlich der Alpen und den beeindruckenden Renaissancegarten. Ganzjährig geöffnet (Schloss und Innenhof nicht zu besichtigen).

GRIESKIRCHEN

Telefon 07248/62255-15
www.landschloss-parz.at

GALERIE SCHLOSS PARZ



Ein besonderer Ort für die Kunst findet sich im Wasserschloss Parz. In der Galerie Schloss Parz Kunstzentrum OG finden regelmäßig Ausstellungen von heimischen und auch internationalen Künstlern statt. Öffnungszeiten: Samstag und Sonntag von 14:00 bis 17:00 Uhr.

GRIESKIRCHEN

Telefon 0660/6365980
www.galerieschlossparz.at

ERHOLUNGSBAD GRIESKIRCHEN



Das Freibad bietet neben einer großen Liegewiese unter anderem auch eine 50 Meter lange Wasserrutsche. Diese und zahlreiche andere Angebote tragen zu einer besonders familienfreundlichen Atmosphäre bei. Ermäßigung mit der Vitalwelt-Gästekarte! Mai bis September.

GRIESKIRCHEN

Telefon 07248/62255
www.grieskirchen.at

SHOPPING IN GRIESKIRCHEN



In der Bezirkshauptstadt gilt unter anderem „Innenstadt trifft Mode und Lifestyle, Kultur trifft Veranstaltungen und der Besucher trifft ein herzliches Grieskirchen“. Das Einkaufs- und Gastronomieangebot der Stadt kann sich wirklich sehen lassen. Unbedingt einen Abstecher einplanen!

GRIESKIRCHEN

Telefon 07248/62255-15 od. 07249/43656
www.grieskirchen.at

WALDHOCHEILPARK „GORUCK“



Im Waldhochseilpark „GoRuck“ finden Sie eine kreative Auswahl an Übungen auf sieben unterschiedlich schwierigen Parcours. Klettern, schaukeln, balancieren und springen Sie auf verschiedenen Seil- und Brückenkonstruktionen in bis zu 20 Metern Höhe. Ab 8 Jahren! Ermäßigung mit der Vitalwelt-Gästekarte!

HAAG AM HAUSRUCK

Telefon 0676/9175437
www.waldhochseilpark.at

SOMMERRODELBAHN



Von der Luisenhöhe quer durch den Hausruckwald und über grüne Wiesen bis ins Tal: Die Sommerrodelbahn bietet auf ihrer rund 750 Meter langen Strecke ein besonderes Erlebnis für Jung und Alt. Egal, ob rasant oder gemächlich: Die Bahn steht für ein besonderes Rodelvergnügen. Ermäßigung mit der Vitalwelt-Gästekarte!

HAAG AM HAUSRUCK

Telefon 07732/2351
www.luisenhoehe.at

WEG DER SINNE



Ab der Talstation der Sommerrodelbahn führt der „Weg der Sinne“ an 26 Stationen vorbei durch den Hausruckwald bis zum Panoramaaussichtsturm. Natur erleben, erspüren und genießen auf dieser ganz außergewöhnlichen Themenroute. Beschilderung auch in Blindenschrift. Länge Gesamtroute: 3,5 km. Ganzjährig geöffnet.

HAAG AM HAUSRUCK

Telefon 07732/2351
www.luisenhoehe.at

ERLEBNISBERGBAHN LUISENHÖHE



Als erste barrierefreie Bahn Österreichs fährt die Erlebnisbergbahn in einem Rundkurs zwischen Tal- und Bergstation. Dabei haben auch Eltern mit Kinderwagen oder Menschen mit einer Gehbeeinträchtigung die Möglichkeit, zur Bergstation zu gelangen, wo weitere Höhenlebnisse auf die Besucher warten.

HAAG AM HAUSRUCK

Telefon 07732/2351
www.luisenhoehe.at

FREIBAD HAAG AM HAUSRUCK



Das Freibad Haag am Hausruck erwartet Sie mit großer Liegewiese und sonnigen wie schattigen Plätzen. Neben Schwimmer- und Nichtschwimmerbecken ist ein beschattetes Planschbecken mit Babyrutsche das Highlight für die kleinen Gäste. Beachvolleyballplatz, Tischtennis und Billard runden das Angebot ab.

HAAG AM HAUSRUCK

Telefon 07732/2984
www.haag-hausruck.at

HEIMATMUSEUM HAAG Schloss Starhemberg



Im malerischen Schloss Starhemberg gibt es sonntags von 1. Mai bis zum 26. Oktober Exponate des ehemaligen Braunkohlebergbaus und zum Thema Landleben unserer Vorfahren (Arbeitsgeräte und Gustostückerl des heimatischen Handwerks) zu sehen. Zudem erfahren die Besucher Interessantes über die Zeit der Bauernkriege und über Napoleon.

HAAG AM HAUSRUCK

Telefon 0699/11465819
www.haag-hausruck.at

GRÜNDUNGSWEG WALLERN



Der 8-Stationen-Rundweg zeigt die Gründungsgeschichte der 1.200 Jahre alten Gemeinde Wallern mit interessanten Ein- und Ausblicken auf einst und jetzt. Spazieren Sie vorbei an der evangelischen und katholischen Kirche, der Franzosenkapelle, dem Trachtenal-Lehrpfad, Heimatmuseum und Blumenpark. Gehzeit barrierefrei ca. 1 Stunde.

WALLERN

Telefon 07249/48126
www.wallern.at

TRATTNACHTAL-LEHRPFAD



Auf 2,5 km führt dieser Weg entlang der Trattnach von Wallern bis Bad Schallerbach. 22 Schautafeln geben Einblick in die Vielfalt des schönen Trattnachteales und informieren über ökologische Zusammenhänge der regionalen Flora und Fauna. Ruhebänke und Tische laden zum Rasten und Picknicken ein. Ganzjährig geöffnet.

WALLERN

Telefon 07249/48126
www.wallern.at

HEIMATMUSEUM WALLERN



Einen Einblick in die Volkskultur und die Geschichte von Wallern gibt das örtliche Heimatmuseum, das 1997 eröffnet und seither immer wieder erweitert wurde. Hauptziel ist vor allem die Sammlung des noch vorhandenen bäuerlichen Kulturgutes. Öffnungszeiten: Mai bis Oktober, Samstag von 14 bis 17 Uhr oder nach Vereinbarung.

WALLERN

Telefon 0677/62070208, 07249/43656
www.kulturkreis-wallern.at

MOSTMUSEUM IM NATURPARK



Die Gegend um St. Marienkirchen ist bekannt für die gute Qualität eines typisch oberösterreichischen Getränks – dem Most, dem hier sogar ein eigenes Museum gewidmet wird. Die sanft-hügelige Landschaft des Naturparks Obst-Hügel-Land lädt zudem zu Wanderungen zwischen Obstbäumen ein. April bis Oktober.

ST. MARIENKIRCHEN

Telefon 0677/61019648
www.mostmuseum.at

HOLZKAPELLE RAPPOLTSBERG



Sakral, dem heutigen Trend der Nachhaltigkeit 300 Jahre vorausseilend und jenseits von Osteuropa eine Seltenheit: das ist die Holzkapelle Rappoltsberg. Holzblockbauweise und Holzschindelverkleidung sind alles andere als typisch für den Barock der damaligen Zeit. Die Madonna in der Kapelle hat der Hausherr selbst geschnitzt.

ROTTENBACH

Telefon 07732/2755
www.rottenbach.gv.at

ZOO & AQUAZOO SCHMIDING

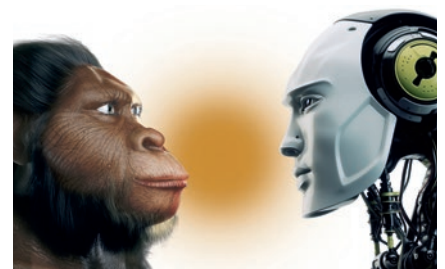


Gorillas, Giraffen und Nashörner sowie Riffhaie, Korallenfische und Krokodile: Insgesamt rund 2.000 Tieren begegnet man auf 14 Hektar im Zoo und Aquazoo Schmiding. Ein Streichelzoo und Abenteuerspielplätze runden das Angebot ab. Ermäßigung mit der Vitalwelt-Gästekarte! Zoo von März bis November, Aquazoo ganzjährig geöffnet.

KRENLBACH

Telefon 07249/46272
www.zooschmiding.at

EVOLUTIONSMUSEUM SCHMIDING



Beginnend bei der Entstehung der Erde und ihrer Tiere mit Dinos und Haien ergründen Sie auf 6.000 m² die Entwicklung unserer Vorfahren in Verbindung mit den Klimaschwankungen, die Entwicklung unserer verschiedensten Kulturen u. Religionen bis zur zukünftigen ausgelagerten Evolution durch künstliche Intelligenz. Zugang u. Kombitickets beim Eingang Zoo Schmiding.

KRENLBACH

Telefon 07249/46272-15
www.evolutionmuseum.at

WELS ERLEBEN!



Zahlreiche Ausflugsziele laden Sie zum Besuch von Wels, Sattledt und Kremsmünster ein. Museen, Wanderwege, historische Führungen, Shoppen, interessante Messen, Großkonzerte oder das Stift Kremsmünster machen einen Besuch in der Tourismusregion Wels zum Erlebnis.

TOURISMUSREGION WELS

Telefon 07242/67722-22
www.wels.at/tourismus

WELIOS – DAS MITMACHMUSEUM



Das Welios ist Österreichs erstes als Science Center konzipiertes Ausstellungshaus. Es bietet die einmalige Gelegenheit, auf rund 3.000 m² und an über 150 Mitmachstationen technische und naturwissenschaftliche Zusammenhänge zu erleben und zu verstehen. Das umfangreiche Angebot richtet sich an die ganze Familie sowie an Groß- und Kleingruppen jeden Alters.

WELS

Telefon 07242/908200
www.welios.at

LINZ VERÄNDERT



Lassen Sie sich von Linz, der oberösterreichischen Landeshauptstadt und europäischen Kulturhauptstadt 2009, verführen. Die Stadt an der Donau ist ganzjährig Bühne für Musik, Theater und Film. Egal, ob Pöstlingberg oder Ars Electronica Center: Erleben Sie, wie Modernes und Historisches ansprechend vereint wird.

LINZ

Telefon 0732/7070-2009
www.linz.at/tourismus